

MALLAR FÖR POWERPOINT

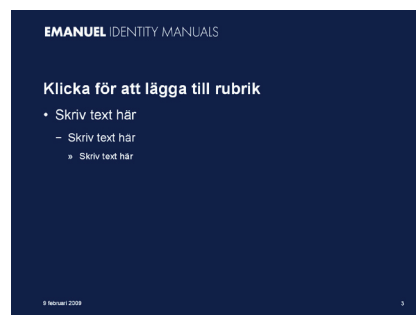
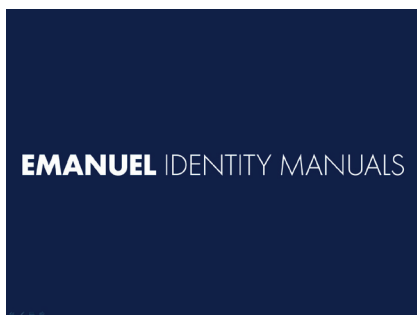
Emanuel Identity Manuals utvecklar mallar för PowerPoint som följer företagets visuella identitet. Med hjälp av användarvänliga PowerPointmallar skapar du snabbt och enkelt en professionell presentation.



- Layout som följer företagets visuella identitet
- Rätt typsnitt
- Rätt färgschema

EMANUEL IDENTITY MANUALS

Emanuel Identity Manuals hjälper företag och organisationer att upprätthålla en enhetlig visuell identitet genom webbaserade identitetsmanualer och Officemallar. Med kompetens inom kommunikation, varumärkesarbete, trycksaksproduktion och internet skapar Emanuel Identity Manuals kostnads-effektiva verktyg för interna medarbetare och externa partners världen över.



Bildbakgrunden kan innehålla logotyper, bilder, färger och andra designelement.

Rätt typsnitt

I grundmallen ställs teckenformaten in för rubriker, punktlistor och löptext. I PowerPointmallar används främst standardtypsnitt som följer med Microsoft Office. Exempel på säkra teckensnitt är Arial, Book Antiqua, Century Gothic, Comic Sans MS, Garamond, Tahoma, Times New Roman och Verdana.

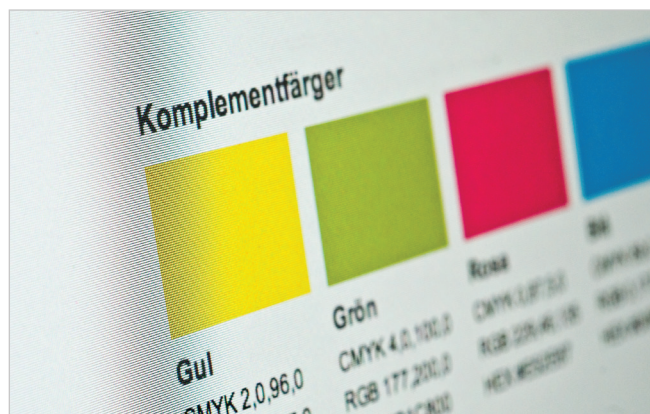
Färger

Färgschemat anpassas så att det följer företagets aktuella profolfärger. Det gör att profolfärgerna väljs i första hand i diagram och andra figurer som ritas i presentationen.

Användaren behöver inte ägna sig åt att välja färger utan kan fokusera på innehållet.

Färdiga presentationer

Vi hjälper till att ta fram färdiga presentationer utifrån den mall som skapats och vi kan även redigera och optimera befintliga bildspel.



EMANUEL IDENTITY MANUALS

Emanuel Identity Manuals AB, Stadsgården 6, 8 tr, 116 45 Stockholm
För mer information, kontakta oss på telefon 08-556 014 30, eller e-post info@emanuel.se
www.emanuel.se